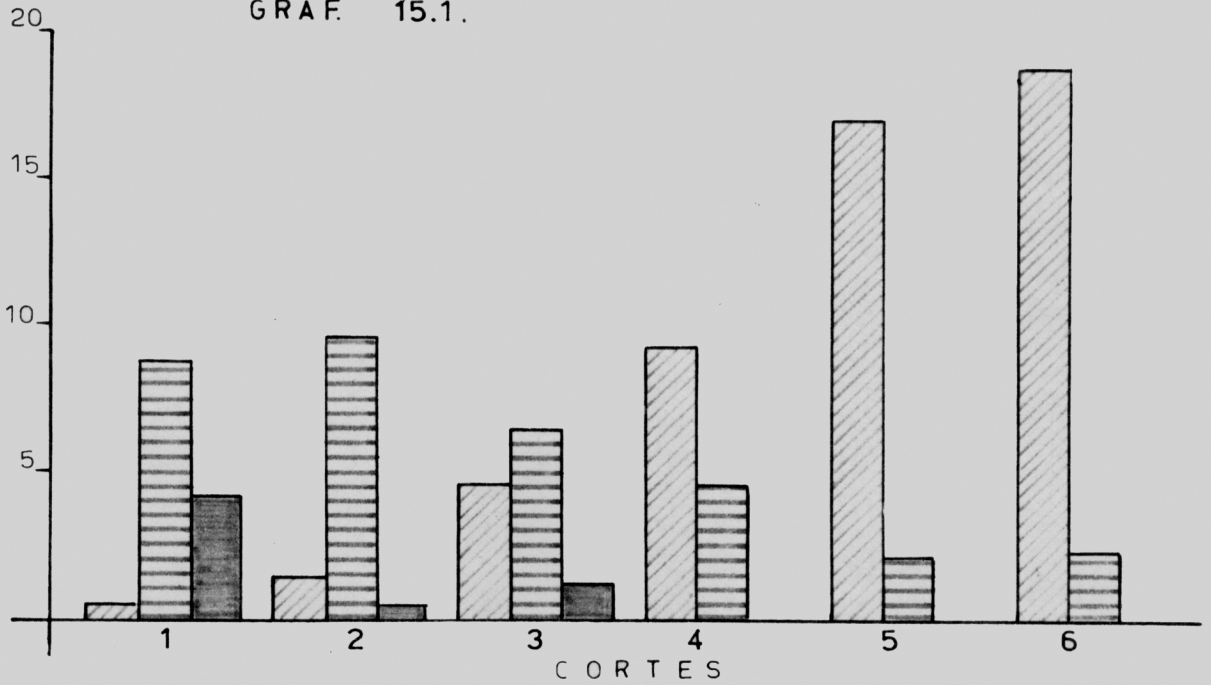


TRATAMIENTO 15

MEDICAGO SATIVA VAR. DUPUITS 50 %
 AGROPYRON ELONGATUM 50 %

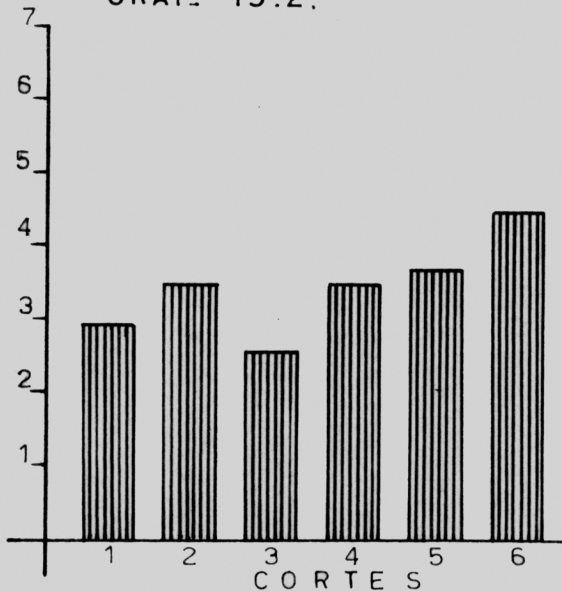
t/ha

GRAF. 15.1.

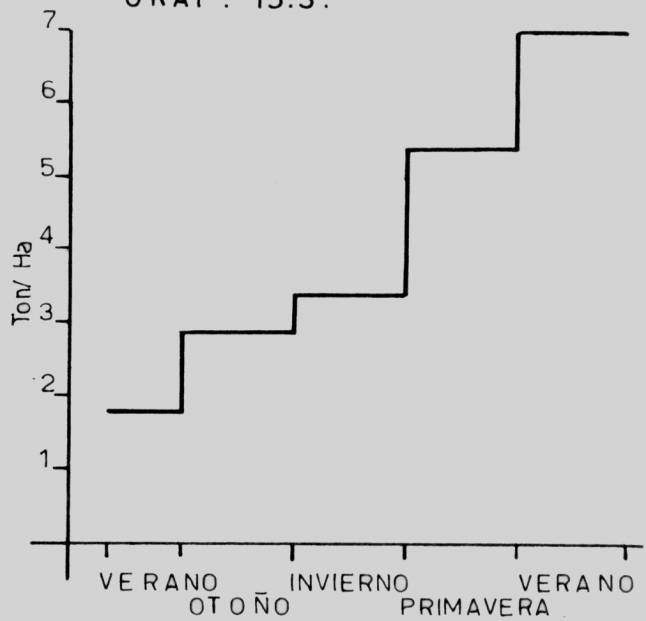


t/ha

GRAF. 15.2.



GRAF. 15.3.



REFERENCIAS:

- GRAF 15.1. RENDIMIENTO Ton/ha EN MATERIA VERDE POR CORTE
- GRAF. 15.2. RENDIMIENTO Ton/ha EN MATERIA SECA POR CORTE
- GRAF. 15.3. RENDIMIENTO Ton/ha EN MATERIA SECA POR ESTACIONES

- LE GUMINOSA
- GRAMINEA
- HIERBAS EXTRAÑAS
- MATERIA SECA Ton/ha POR CORTES
- MATERIA SECA Ton/ha POR ESTACIONES